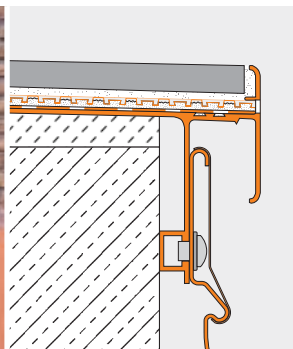
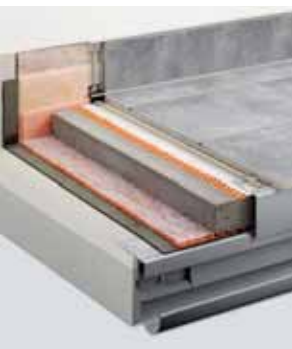




Konstrukcje balkonów i tarasów

Warianty 1 - 8





Konstrukcje posadzek ze Schlüter®-DITRA

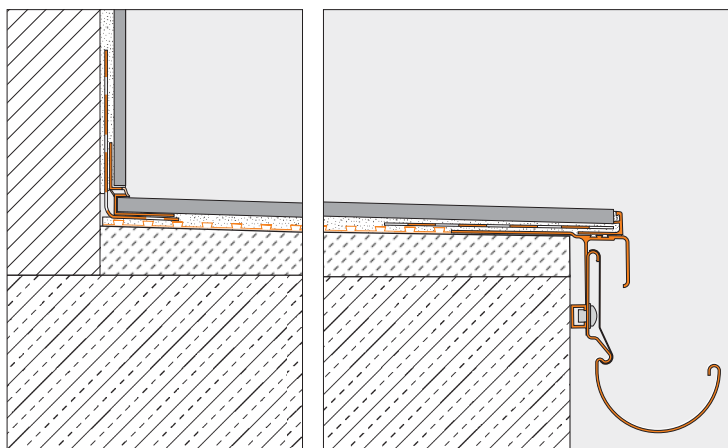
Uszczelnienie zespolone – oddzielenie zespolone – wyrównanie ciśnienia pary wodnej ponad powierzchnią nośną ułożoną ze spadkiem.

Schlüter®-DITRA tworzy z okładziną ceramiczną uszczelnienie zespolone. Dodatkową zaletą maty Schlüter®-DITRA jest jej funkcja oddzielająca, która neutralizuje naprężenia powstające na skutek zmian temperatur pomiędzy okładziną ceramiczną a podłożem. Wilgoć końcowa (np. przy świeżym jastrychu) zostaje odprowadzona poprzez konstrukcję maty Schlüter®-DITRA.

- ① **Wspornikowa płyta betonowa**
- ①a **Podłoże jastrychowe z odpowiednim spadkiem**
Podstawowym warunkiem funkcjonowania konstrukcji jest odpowiedni spadek (1,5 - 2 %) celem odprowadzenia wody.
- ② **Schlüter®-BARA-RTK**
Profil z okapnikiem i odpowiednią konstrukcją pozwalającą na zamocowanie systemu rynien Schlüter®-BARIN.
- ③ **Schlüter®-DITRA**
Specjalna mata polietylenowa o następujących funkcjach: uszczelnienie zespolone, oddzielenie zespolone i wyrównanie ciśnienia pary wodnej.
- ④ **Schlüter®-KERDI-KEBA**
Polietylenowa taśma uszczelniająca pokryta obustronnie włókniną do zakotwienia w kleju uszczelniającym Schlüter®-KERDI-COLL służąca do wykonywania szczelnych przyłączy do ścian, styków i połączeń pasm izolacji.
- ⑤ **Schlüter®-DILEX-EKE** lub **-EF**
Jednoczęściowy profil narożny przeznaczony do łączenia posadzek balkonów ze ścianami (do tarasów: Schlüter®-DILEX-EK).
- ⑥ **Schlüter®-RONDEC, -JOLLY** lub **-QUADEC**
Profile służące do eleganckiego wykończenia cokołu z płytek ceramicznych. Dostępne w wielu kolorach i powierzchniach licowych. Materiał: stal nierdzewna lub aluminium.
- ⑦ **Schlüter®-BARIN**
System rynien służący do odprowadzenia wody z balkonów i tarasów, wykonany z barwnie powlekanego aluminium, dostępny szeroki asortyment akcesoriów.
- ⑧ **Schlüter®-SCHIENE/-JOLLY** lub **-RONDEC**
Profile z barwnie powlekanego aluminium odpowiednio dobrane do Schlüter®-BARA/-BARIN - lub ze stali nierdzewnej, służące do estetycznego wykończenia krawędzi posadзки ceramicznej.
- ⑨ **Płytki ceramiczne lub płyty z kamienia naturalnego**
Ułożone na cienkowarstwowej, mrozoodpornej, wiążącej hydraulicznie zaprawie klejowej.



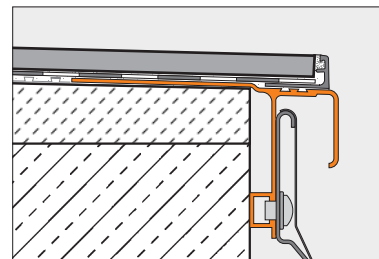
Przedstawiony tutaj system konstrukcji dotyczy balkonów wspornikowych i (ze zmodyfikowanym wykończeniem krawędzi) tarasów naziemnych.





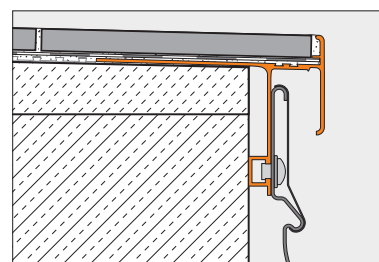
Schlüter®-BARA-RTK

Schlüter®-BARA-RTK jest profilem brzegowym z okapnikiem przeznaczonym do montażu na gotowym jastrychu ze spadkiem. Profil ten nadaje się do montażu rynny **Schlüter®-BARIN**. Na obniżonym przejściu do okapnika wykładzinę ceramiczną można wykończyć profilem **Schlüter®-RONDEC** lub **-JOLLY**. Płytki można ułożyć również w ten sposób, aby wystawały ponad krawędź.



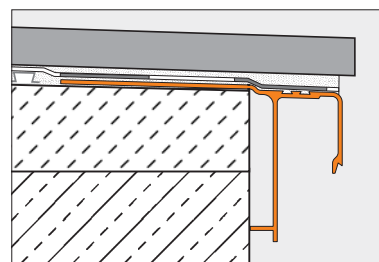
Schlüter®-BARA-RTKEG

Schlüter®-BARA-RTKEG jest profilem brzegowym z okapnikiem, przeznaczonym do montażu na gotowym jastrychu ze spadkiem. Profil ten nadaje się do montażu rynny **Schlüter®-BARIN**. Przeznaczony jest do wykonywania posadzek z oddzieleniem zespolonym **Schlüter®-DITRA**. Dzięki zamkniętej krawędzi profilu uzyskuje się estetyczne wykończenie krawędzi płytek.



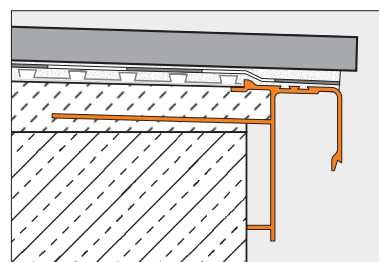
Schlüter®-BARA-RAK

Schlüter®-BARA-RAK jest profilem brzegowym z barwnie powlekanego aluminium z okapnikiem. Profil ten ułożony zostaje na gotowym jastrychu ze spadkiem i służy jako profil zakończeniowy i okapnik. **Schlüter®-BARA-RAK** nie jest przeznaczony do montowania systemu rynien **Schlüter®-BARIN**, chyba, że w odpowiednich miejscach zostaną nawiercone otwory o średnicy 7 mm.



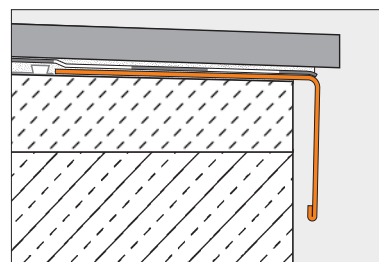
Schlüter®-BARA-RAM

Schlüter®-BARA-RAM jest profilem brzegowym z barwnie powlekanego aluminium z okapnikiem. Mocuje się go na brzegu betonu konstrukcyjnego, a po dokładnym wypoziomowaniu służy on jako prowadnica przy wykonywaniu warstwy jastrychu ze spadkiem. **Schlüter®-BARA-RAM** nie jest przeznaczony do montowania systemu rynien **Schlüter®-BARIN**, chyba że w odpowiednich miejscach zostaną nawiercone otwory o średnicy 7 mm.



Schlüter®-BARA-RW

Schlüter®-BARA-RW jest profilem zakończeniowym w kształcie kątownika ze stali nierdzewnej lub kolorowego aluminium. Służy do wykończenia niezabudowanych powierzchni brzegowych balkonów i tarasów.



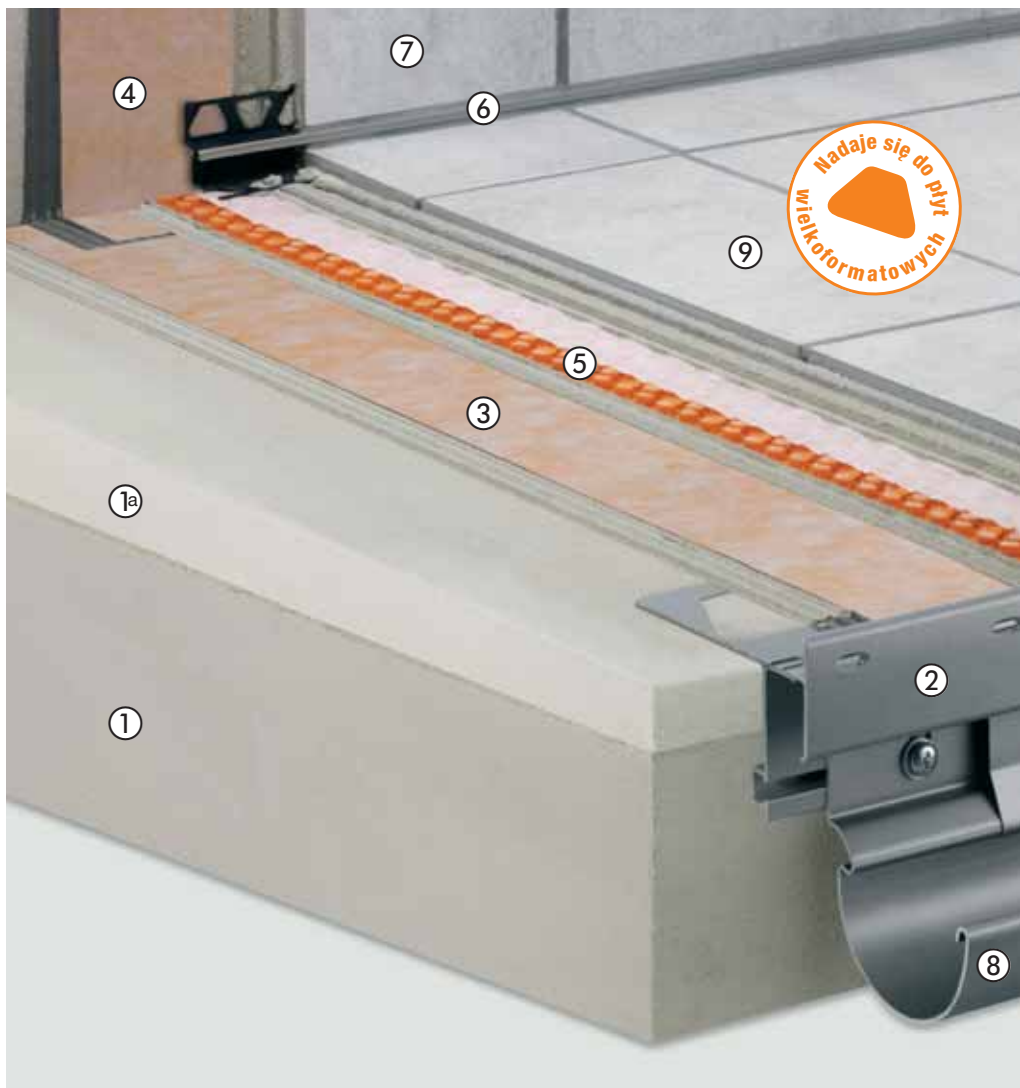


Konstrukcje posadzek ze Schlüter®-KERDI i -DITRA-DRAIN

Uszczelnienie zespolone – drenaż zespolony - oddzielenie zespolone

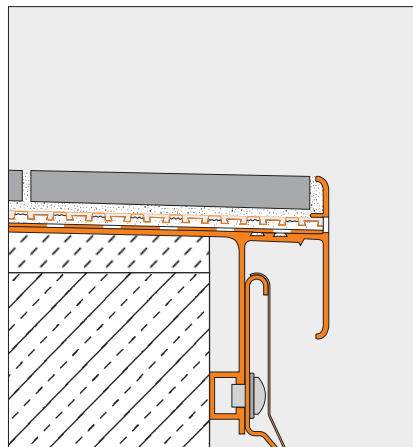
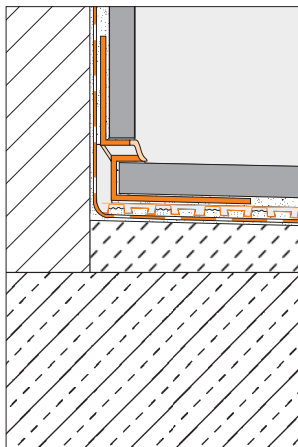
Wykonana na powierzchni podłoża konstrukcja nośna o dostatecznym nachyleniu chroniona jest przed przedostającą się wodą przez uszczelnienie zespolone **Schlüter®-KERDI**. Na warstwie uszczelnienia układa się w zaprawie cienkowarstwowej drenaż zespolony **Schlüter®-DITRA-DRAIN**. Dzięki **Schlüter®-DITRA-DRAIN** zapewniona jest wentylacja całej spodniej powierzchni ułożonej w systemie posadzki ceramicznej, powodująca szybkie i równomierne schnięcie i wiązanie zaprawy cienkowarstwowej. Występujące w konstrukcji naprężenia neutralizowane są dzięki oddzielającej funkcji **Schlüter®-DITRA-DRAIN**.

- ① **Wspornikowa płyta betonowa**
- ①a **Podłoże jastrychowe z odpowiednim spadkiem**
Podstawowym warunkiem funkcjonowania konstrukcji jest odpowiedni spadek (1,5 - 2 %) celem odprowadzenia wody.
- ② **Schlüter®-BARA-RTKE**
Profil brzegowy z okapnikiem i listwą służącą do montażu rynny Schlüter®-BARIN. Otwory w profilu zapewniają odpowiednio duże odprowadzenie wody i wentylację.
- ③ **Schlüter®-KERDI**
Uszczelnienie zespolone z polietylenu. Uszczelnienie styku wykonuje się za pomocą kleju uszczelniającego Schlüter®-KERDI-COLL.
- ④ **Schlüter®-KERDI-KEBA**
Polietylenowa taśma uszczelniająca pokryta obustronnie włókniną do zakotwienia w kleju uszczelniającym Schlüter®-KERDI-COLL służąca do wykonywania szczelnych przyłączeń do ścian, styków i połączeń pasm izolacji.
- ⑤ **Schlüter®-DITRA-DRAIN**
Zespolona mata drenażowa z polietylenu spełniająca funkcje drenażu, wentylacji i oddzielenia (zapewnić możliwość odwodnienia).
- ⑥ **Schlüter®-DILEX-EKE lub -EF**
Jednoczęściowy profil narożny przeznaczony do łączenia posadzek balkonów ze ścianami (do tarasów: Schlüter®-DILEX-EK).
- ⑦ **Płytki cokołowe**
- ⑧ **Schlüter®-BARIN**
System rynien służący do odprowadzenia wody z balkonów i tarasów, wykonany z barwnie powlekanego aluminium, dostępny szeroki asortyment akcesoriów.
- ⑨ **Płytki ceramiczne lub płyty z kamienia naturalnego**
Ułożone – także płyty wielkoformatowe - na cienkowarstwowej, mrozoodpornej, hydraulicznie wiążącej zaprawie klejowej. Grubość materiału posadzki ≥ 8 mm.

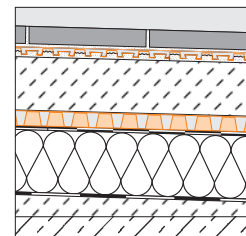


Przedstawiony tutaj system konstrukcji dotyczy balkonów wspornikowych i (ze zmodyfikowanym wykończeniem krawędzi) tarasów naziemnych.

W przypadku konstrukcji tarasów dachowych z izolacją cieplną, które wykonane zostały zgodnie z obowiązującymi zaleceniami, ponad warstwą uszczelnienia należy wykonać warstwę rozkładającą obciążenia (jastrych).



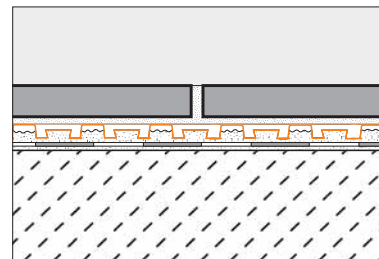
Konstrukcja tarasów dachowych.





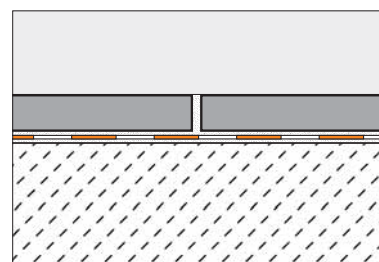
Schlüter®-DITRA-DRAIN

Schlüter®-DITRA-DRAIN jest pewnym i trwale funkcjonującym pasywnym kapilarnie drenażem zespolonym. Posadzkę układa się w zaprawie klejowej cienkowarstwowej nałożonej ze spadkiem uszczelnieniu zespolonym Schlüter®-KERDI lub innym odpowiednim uszczelnieniu zespolonym. Zapewnić możliwość odwodnienia!



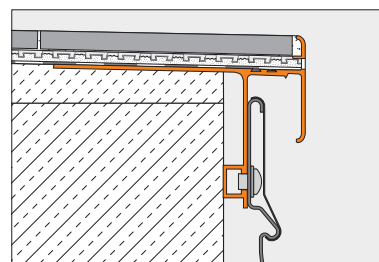
Schlüter®-KERDI

Schlüter®-KERDI jest polietylenową matą uszczelniającą w zwojach pokrytą obustronnie włókniną w celu dobrego zakotwienia w kleju do płytek. Nadaje się ona w szczególności do izolacji w połączeniu z okładzinami ściennymi lub posadzkami wykonanymi z płytek.



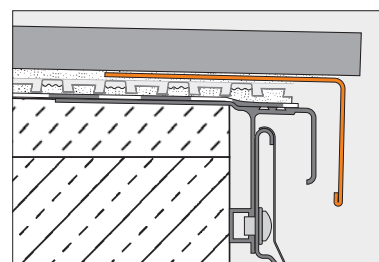
Schlüter®-BARA-RTKE

Schlüter®-BARA-RTKE jest profilem brzegowym z okapnikiem, przeznaczonym do montażu na gotowym jastrychu ze spadkiem. Profil ten nadaje się do montażu rynny **Schlüter®-BARIN**. Profil **Schlüter®-BARA-RTKE** nadaje się szczególnie do wykonywania posadzek z drenażem zespolonym **Schlüter®-DITRA-DRAIN**. Dzięki perforowanej krawędzi profilu uzyskuje się estetyczne wykończenie krawędzi płytek.



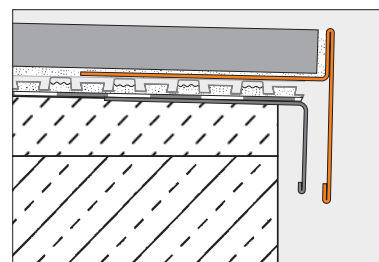
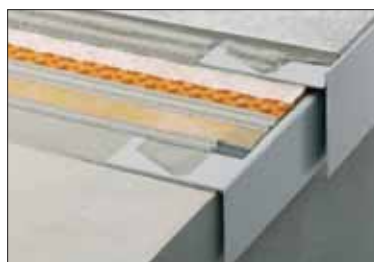
Schlüter®-BARA-RW

Schlüter®-BARA-RW jest profilem zakończeniowym w kształcie kątownika ze stali nierdzewnej lub kolorowego aluminium. Służy do wykończenia powierzchni brzegowych balkonów i tarasów.



Schlüter®-BARA-RT

Schlüter®-BARA-RT jest profilem brzegowym w kształcie teownika z barwnie powlekanego aluminium przeznaczonym do wykończenia brzegów na balkonach i tarasach. Górna część ramienia osłania krawędź posadzki, dolna tworzy okapnik i przykrywa szczelinę drenażu zespolonego **Schlüter®-DITRA-DRAIN**.



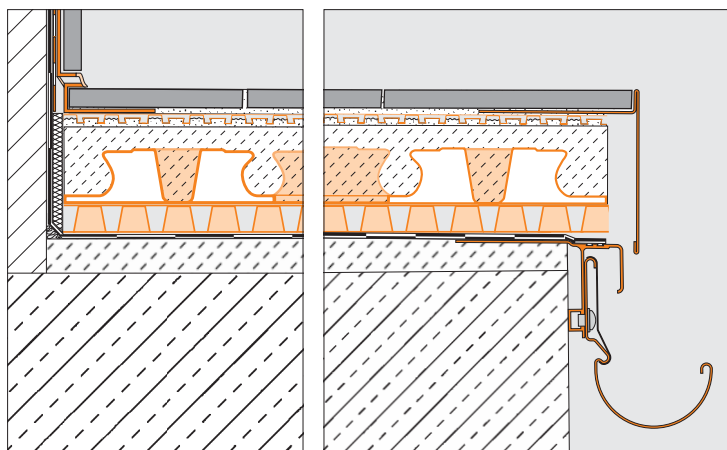


Konstrukcja balkonu przy użyciu Schlüter®-TROBA-PLUS, Schlüter®-BEKOTEC-DRAIN i Schlüter®-DITRA-DRAIN

Uszczelnienie zespolone – cienkowarstwowa warstwa rozkładająca obciążenia - drenaż zespolony - oddzielenie zespolone

Wykonana ze spadkiem konstrukcja nośna balkonu posiada uszczelnienie zgodne z normą DIN 18195, chroniące przed przedostawianiem się do niej wody. Pomiedzy uszczelnieniem a warstwą rozkładającą obciążenia (jastrychem) ułożona zostaje warstwa drenażowa z Schlüter®-TROBA-PLUS służąca do odprowadzenia przedostającej się do konstrukcji wody. Warstwa rozkładająca obciążenia wykonywana jest cienkowarstwowo w systemie Schlüter®-BEKOTEC-DRAIN. Pomiedzy jastrychem a posadzką ceramiczną ułożony zostaje metodą cienkowarstwową drenaż zespolony Schlüter®-DITRA-DRAIN. Dzięki temu zapewnia się wentylację całej spodniej powierzchni posadzki ceramicznej, co pozwala na szybkie i równomierne schnięcie i wiązanie zaprawy cienkowarstwowej. Występujące w konstrukcji naprężenia neutralizowane są dzięki oddzielającej funkcji Schlüter®-DITRA-DRAIN.

- ① **Wspornikowa płyta betonowa**
- ①a **Podłoże jastrychowe z odpowiednim spadkiem**
Podstawowym warunkiem funkcjonowania konstrukcji jest odpowiedni spadek (1,5 - 2 %) celem odprowadzenia wody.
- ② **Uszczelnienie zgodne z normą DIN 18195**
- ③ **Schlüter®-TROBA-PLUS**
Mata drenażowa służąca do skutecznego odprowadzenia wody i wentylacji powierzchni pod posadzką. *Zapewnić możliwość odwodnienia!*
- ④ **Schlüter®-BEKOTEC-DRAIN**
Cienka warstwa rozkładająca obciążenia jako system do pozabawionych spękań i niezawodnych jastrychów pływakających (jastrychy cementowe Ct – C25 – F4 lub jastrychy drenażowe)
- ⑤ **Schlüter®-DITRA-DRAIN**
Zespolona mata drenażowa z polietylenu spełniająca funkcje drenażu zespolonego, wentylacji i oddzielenia zespolonego. *Zapewnić możliwość odwodnienia!*
- ⑥ **Schlüter®-KERDI-KEBA**
Polietylenowa taśma uszczelniająca pokryta obustronnie włókniną do zakotwienia w kleju uszczelniającym Schlüter®-KERDI-COLL służąca do wykonywania szczelnych przyłączeń do ścian, styków i połączeń pasm izolacji.
- ⑦ **Schlüter®-DILEX-EKE lub -EF**
Jednoczęściowy profil narożny przeznaczony do łączenia posadzek balkonów ze ścianami (do tarasów: Schlüter®-DILEX-EK).
- ⑧ **Schlüter®-RONDEC, JOLLY lub -QUADEC**
Profile służące do eleganckiego wykończenia cokołu z płytek ceramicznych. Dostępne w wielu kolorach i powierzchniach licowych. Materiał: stal nierdzewna lub aluminium
- ⑨ **Schlüter®-BARA-RT**
Wykończeniowy profil w kształcie litery T z barwnie powlekanego aluminium.
- ⑩ **Schlüter®-BARIN**
System rynien służący do odprowadzenia wody z balkonów i tarasów, wykonany z barwnie powlekanego aluminium, dostępny szeroki asortyment akcesoriów.
- ⑪ **Płytki ceramiczne lub płyty z kamienia naturalnego**
Ułożone – także płyty wielkoformatowe - na cienkowarstwowej, mrozoodpornej, hydraulicznie wiążącej zaprawie klejowej.

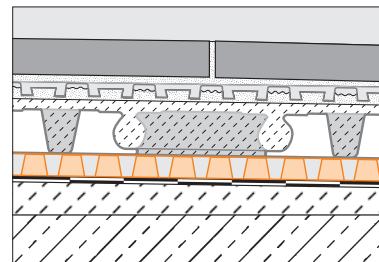


Przedstawiony tutaj system konstrukcji dotyczy balkonów wspornikowych i (ze zmodyfikowanym wykończeniem krawędzi) tarasów naziemnych. Systemy konstrukcji tarasów dachowych należy wykonywać zgodnie z obowiązującymi zaleceniami z izolacją cieplną i ułożoną ponad nią warstwą uszczelnienia zgodnie z normą DIN 18195.



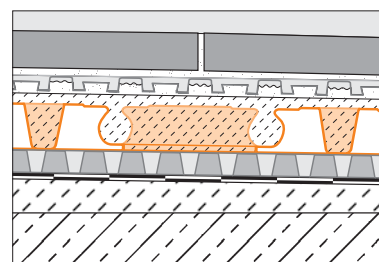
Schlüter®-TROBA-PLUS

Schlüter®-TROBA-PLUS jest trwale przerywającym kapilarnie podciąganie drenażem powierzchniowym pewnie odprowadzającym przedostającą się wodę. Gęsto obok siebie ułożone wypukłości w kształcie ściętych stożków są w stanie przenosić duże obciążenia i pokryte są przepuszczającą wodę włókniną. Tworzą one drobne podpory, na których opiera się posadzka i umożliwiają uzyskanie na całej powierzchni drenażu. Zapewnić możliwość odwodnienia!



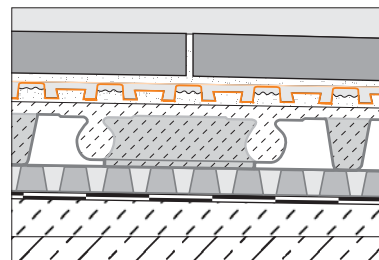
Schlüter®-BEKOTEC-DRAIN

Schlüter®-BEKOTEC-DRAIN jest pewną i szczególnie cienkowarstwową konstrukcją posadzek stosowaną jako system do pozbawionych spękań i niezawodnych funkcjonalnie jastrychów pływających na zewnątrz budynków z posadzkami ceramicznymi lub z kamienia naturalnego.



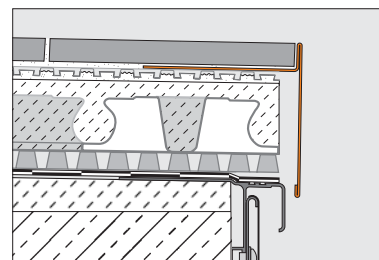
Schlüter®-DITRA-DRAIN

Schlüter®-DITRA-DRAIN jest pewnym i trwale funkcjonującym pasywnym kapilarnie drenażem zespolonym. Posadzkę układa się w zaprawie klejowej cienkowarstwowej na ułożonym ze spadkiem uszczelnieniu zespolonym Schlüter®-KERDI lub innym odpowiednim uszczelnieniu zespolonym. Zapewnić możliwość odwodnienia!



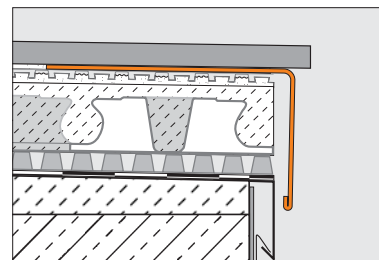
Schlüter®-BARA-RT

Schlüter®-BARA-RT jest profilem brzegowym o kształcie teownika z barwnie powlekanego aluminium przeznaczonym do wykończenia otwartych brzegów na balkonach i tarasach. Górna część osłania krawędź posadzki, dolna tworzy okapnik i ewentualnie przykrywa szczelinę przy drenażu powierzchniowym TROBA.



Schlüter®-BARA-RW

Schlüter®-BARA-RW jest profilem zakończeniowym w kształcie kątownika ze stali nierdzewnej lub barwnie powlekanego aluminium. Służy do wykończenia powierzchni brzegowych balkonów i tarasów.





Konstrukcje posadzek z Schlüter®-TROBA-PLUS 8G i Schlüter®-BEKOTEC-DRAIN

Uszczelnienie zespolone – drenaż powierzchniowy – cienkowarstwowa konstrukcja posadzki – zaprawa drenażowa

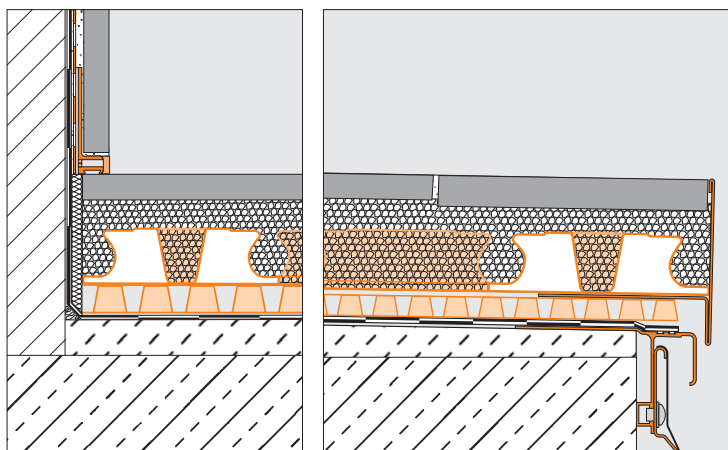
Wykonana ze spadkiem górna warstwa konstrukcji nośnej posiada uszczelnienie zgodne z normą DIN 18195, chroniące przed przedostawaniem się do niej wody. Pomiędzy uszczelnieniem a warstwą rozkładającą obciążenia (jastrychem) w celu odprowadzenia przedostającej się do konstrukcji wody układa się **Schlüter®-TROBA-PLUS 8G**. Warstwę rozkładającą obciążenia wykonuje się z zaprawy drenażowej metodą cienkowarstwową w systemie **Schlüter®-BEKOTEC-DRAIN**. Posadzkę z płytek układa się na świeżo, w uprzednio naniesionej zaprawie.

- ① **Wspornikowa płyta betonowa**
- ①a **Podłoże jastrychowe z odpowiednim spadkiem**
Podstawowym warunkiem funkcjonowania konstrukcji jest odpowiedni spadek (1,5 - 2 %) celem odprowadzenia wody.
- ② **Uszczelnienie zgodne z normą DIN 18195**
- ③ **Schlüter®-TROBA-PLUS 8G**
Mata do drenażu powierzchniowego do trwale skutecznego odprowadzenia wody i wentylacji powierzchni pod posadzką.
Zapewnić możliwość odwodnienia!
- ④ **Schlüter®-BEKOTEC-DRAIN**
Cienka warstwa zaprawy jako system do pozbawionych spękań i niezawodnych posadzek ceramicznych i z kamienia naturalnego, ułożonych na świeżo w warstwie kontaktowej z zaprawy cementowej lub drenażowej o wysokiej przepuszczalności wody.
- ⑤ **Schlüter®-KERDI-KEBA**
Polietylenowa taśma uszczelniająca pokryta obustronnie włókniną do zakotwienia w kleju uszczelniającym Schlüter®-KERDI-COLL służąca do wykonywania szczelnych przyłączeń do ścian, styków i połączeń pasm izolacji.
- ⑥ **Schlüter®-RONDEC, -JOLLY lub -QUADEC**
Profile służące do eleganckiego wykończenia cokołu z płytek ceramicznych. Dostępne w wielu kolorach i powierzchniach licowych.
Materiał: stal nierdzewna lub aluminium
- ⑦ **Schlüter®-BARA-RT**
Wykończeniowy profil w kształcie litery T z barwnie powlekanego aluminium.
- ⑧ **Schlüter®-BARIN**
System rynien służący do odprowadzenia wody z balkonów i tarasów, wykonany z barwnie powlekanego aluminium, dostępny szeroki asortyment akcesoriów.
- ⑨ **Płytki ceramiczne lub płyty z kamienia naturalnego**
Ułożone na świeżo w warstwie rozkładającej obciążenia.



Przedstawiony tutaj system konstrukcji dotyczy balkonów wspornikowych i (ze zmodyfikowanym wykończeniem krawędzi) tarasów naziemnych.

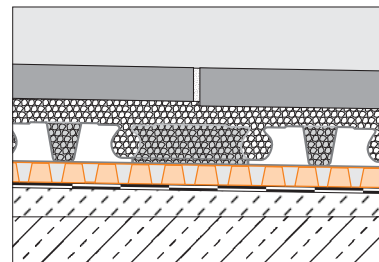
Systemy konstrukcji tarasów dachowych należy wykonywać zgodnie z obowiązującymi zaleceniami z izolacją cieplną i ułożoną ponad nią warstwą uszczelnienia zgodnie z normą DIN 18195.





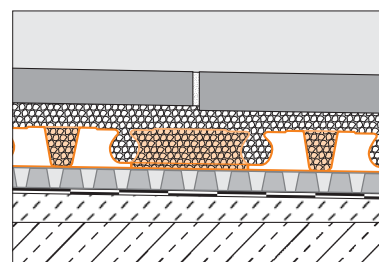
Schlüter®-TROBA-PLUS 8G

Schlüter®-TROBA-PLUS-G jest trwale skutecznym, przerywającym podciąganie kapilarne drenażem powierzchniowym pewnie odprowadzającym przedostającą się do konstrukcji wodę. Gęsto obok siebie ułożone wypukłości w kształcie ściętych stożków są w stanie przenosić duże obciążenia i pokryte są przepuszczającą wodę siatką. Tworzą one drobne podpory, na których opiera się posadzka i które umożliwiają uzyskanie na całej powierzchni drenażu. Schlüter®-TROBA-PLUS 8G nadaje się szczególnie do łączenia z jastrychami drenażowymi. Zapewnić możliwość odwodnienia!



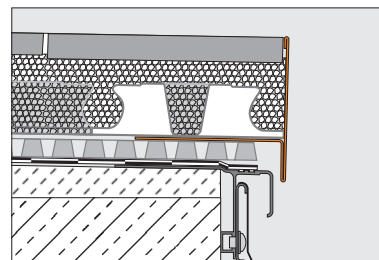
Schlüter®-BEKOTEC-DRAIN

Schlüter®-BEKOTEC-DRAIN jest pewną i szczególnie cienkowarstwową konstrukcją posadzek stosowaną jako system do pozbawionych spękań i niezawodnych funkcjonalnie jastrychów pływających na zewnątrz budynków z posadzkami ceramicznymi lub z kamienia naturalnego.



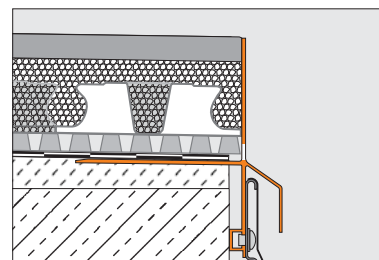
Schlüter®-BARA-RT

Schlüter®-BARA-RT jest profilem brzegowym o kształcie teownika z barwnie powlekanego aluminium przeznaczonym do wykończenia brzegów na balkonach i tarasach. Górna część osłania krawędź posadzki, dolna tworzy okapnik i ewentualnie przykrywa szczelinę przy drenażu powierzchniowym TROBA.



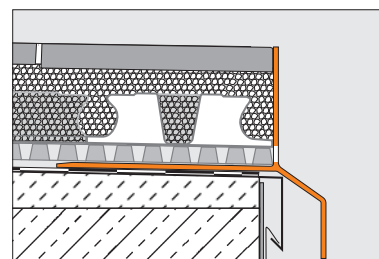
Schlüter®-BARA-RKLT

Schlüter®-BARA-RKLT jest profilem brzegowym z barwnie powlekanego aluminium posiadającym perforację w celu odwodnienia. Nadaje się do wielkoformatowych płyt. BARA-RKLT posiada wyprofilowaną w kształcie teownika komorę do mocowania systemu rynien Schlüter®-BARIN.



Schlüter®-BARA-RKL

Schlüter®-BARA-RKL jest profilem brzegowym w kształcie kątownika z barwnie powlekanego aluminium posiadającym perforację w celu odwodnienia. Nadaje się do wielkoformatowych płyt układanych w zależności od potrzeb na niezwiązanym podłożu żwirowym/grynowym lub na podporach.



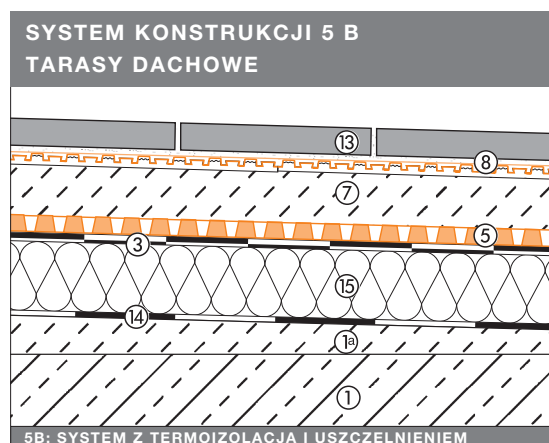
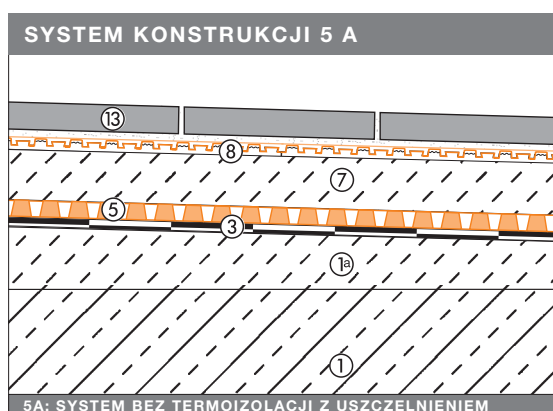
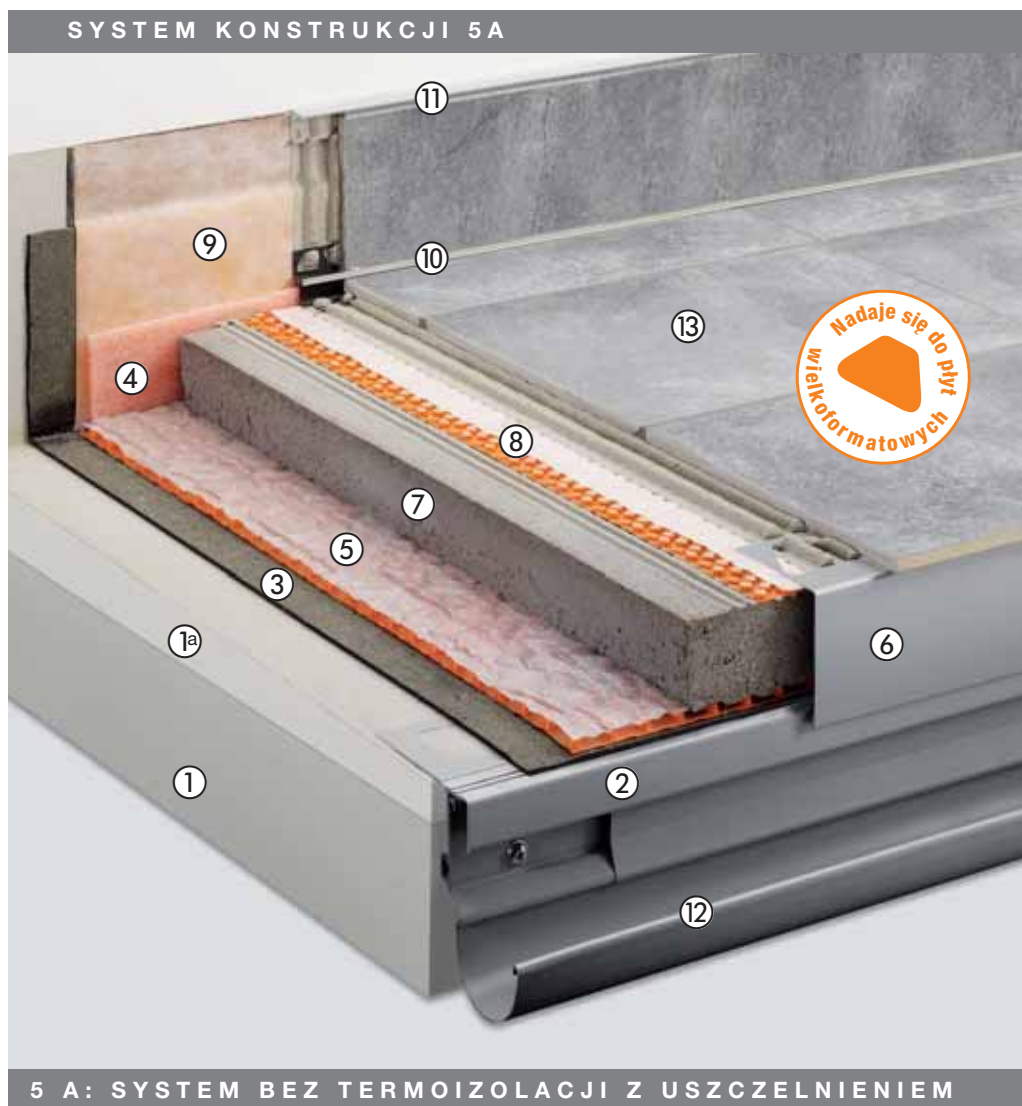


Konstrukcje posadzek ze Schlüter®-TROBA-PLUS i Schlüter®-DITRA-DRAIN

Uszczelnienie – drenaż – warstwa rozkładająca obciążenia – drenaż zespolony - oddzielenie zespolone

Wykonana ze spadkiem konstrukcja nośna balkonu posiada uszczelnienie zgodne z normą DIN 18195, chroniące przed przedostawaniem się do niej wody. Pomiędzy uszczelnieniem a warstwą rozkładającą obciążenia (jastychem) ułożona zostaje warstwa drenażowa z **Schlüter®-TROBA-PLUS** służąca do odprowadzenia przedostającej się do konstrukcji wody. Występujące w konstrukcji na skutek zmian temperatur naprężenia neutralizowane są dzięki oddzielającej funkcji ułożonej na warstwie jastychu **Schlüter®-DITRA-DRAIN**.

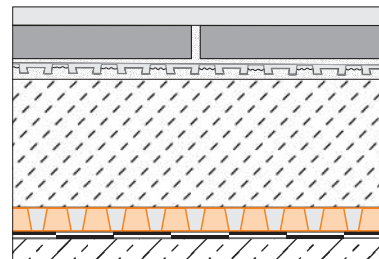
- ① **Wspornikowa płyta betonowa**
- ①a **Podłoże jastychowe z odpowiednim spadkiem**
Podstawowym warunkiem funkcjonowania konstrukcji jest odpowiedni spadek (1,5 - 2 %) celem odprowadzenia wody.
- ② **Schlüter®-BARA-RTK**
Profil z okapnikiem i odpowiednią konstrukcją pozwalającą na zamocowanie systemu rynien Schlüter®-BARIN.
- ② **Uszczelnienie zgodne z normą DIN 18195**
- ④ **Brzegowy pasek oddzielający**
- ⑤ **Schlüter®-TROBA-PLUS**
Mata drenażowa służąca do skutecznego odprowadzenia wody przenikającej do konstrukcji.
- ⑥ **Schlüter®-BARA-RW**
Wykończeniowy profil w kształcie kątownika.
- ⑦ **Warstwa rozkładająca obciążenia (jastych)**
- ⑧ **Schlüter®-DITRA-DRAIN**
Zespolona mata drenażowa z polietylenu spełniająca funkcje drenażu zespolonego, wentylacji i oddzielenia zespolonego. *Zapewnić możliwość odwodnienia!*
- ⑨ **Schlüter®-KERDI-KEBA**
Polietylenowa taśma uszczelniająca pokryta obustronnie włókniną do zakotwienia w kleju uszczelniającym Schlüter®-KERDI-COLL służąca do wykonywania szczelnych przyłączeń do ścian, styków i połączeń pasm izolacji.
- ⑩ **Schlüter®-DILEX-EKE lub -EF**
Jednoczęściowy profil narożny przeznaczony do łączenia posadzek balkonów ze ścianami (do tarasów: Schlüter®-DILEX-EK).
- ⑪ **Schlüter®-RONDEC/ -JOLLY lub -QUADEC**
Profile służące do eleganckiego wykończenia cokołu z płytek ceramicznych. Dostępne w wielu kolorach i powierzchniach licowych. Materiał: stal nierdzewna lub aluminium
- ⑫ **Schlüter®-BARIN**
System rynien służący do odprowadzenia wody z balkonów i tarasów, wykonany z barwnie powlekanego aluminium, dostępny szeroki asortyment akcesoriów.
- ⑬ **Płytki ceramiczne lub płyty z kamienia naturalnego**
Ułożone – także płyty wielkoformatowe - na cienkowarstwowej, mrozoodpornej, hydraulicznie wiążącej zaprawie klejowej.
- ⑭ **Paroizolacja zgodnie z normą DIN 18 195**
- ⑮ **Izolacja cieplna**





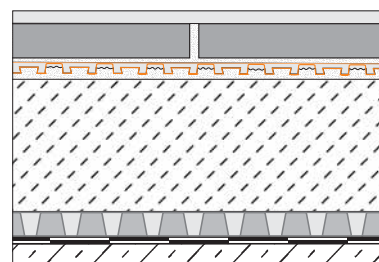
Schlüter®-TROBA-PLUS

Schlüter®-TROBA-PLUS jest trwale przerywającym kapilarne podciąganie drenażem powierzchniowym pewnie odprowadzającym przedostającą się wodę. Gęsto obok siebie ułożone wypukłości w kształcie ściętych stożków są w stanie przenosić duże obciążenia i pokryte są przepuszczającą wodę włókniną. Tworzą one drobne podpory, na których opiera się posadzka i które umożliwiają uzyskanie na całej powierzchni drenażu. Zapewnią możliwość odwodnienia!



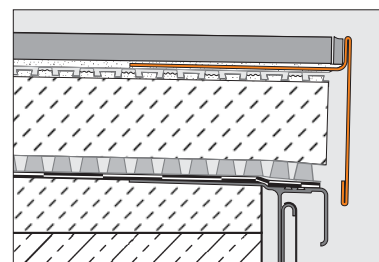
Schlüter®-DITRA-DRAIN

Schlüter®-DITRA-DRAIN jest pewnym i trwale funkcjonującym pasywnym kapilarnie drenażem zespolonym. Posadzkę układa się w zaprawie klejowej cienkowarstwowej na ułożonym ze spadkiem uszczelnieniu zespolonym Schlüter®-KERDI lub innym odpowiednim uszczelnieniu zespolonym. Zapewnią możliwość odwodnienia!



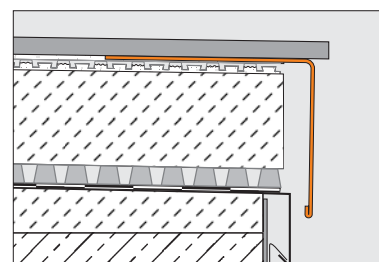
Schlüter®-BARA-RT

Schlüter®-BARA-RT jest profilem brzegowym o kształcie teownika z barwnie powlekanego aluminium przeznaczonym do wykończenia brzegów na balkonach i tarasach. Górna część osłania krawędź posadzki, dolna tworzy okapnik i ewentualnie przykrywa szczelinę przy drenażu powierzchniowym TROBA.



Schlüter®-BARA-RW

Schlüter®-BARA-RW jest profilem zakończeniowym w kształcie kątownika ze stali nierdzewnej lub barwnie powlekanego aluminium. Służy do wykończenia powierzchni brzegowych balkonów i tarasów.



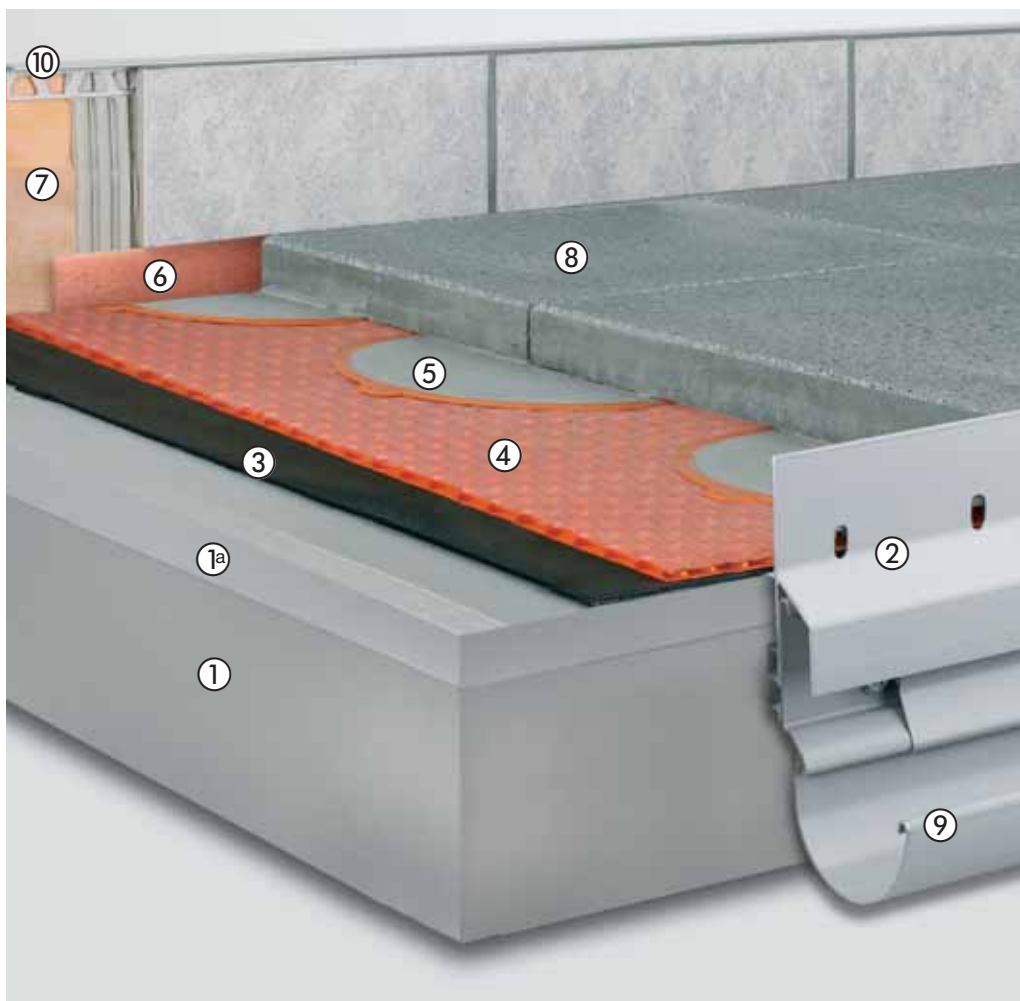


Układanie luzem na Schlüter®-TROBA-PLUS 8G przy zastosowaniu Schlüter®-TORBA-STELZ-DR

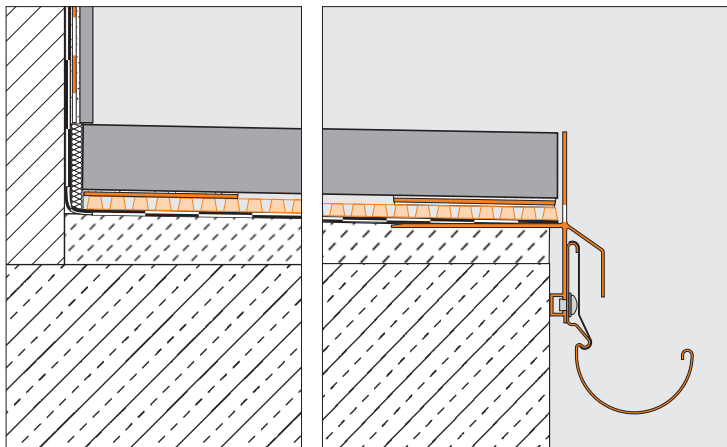
Uszczelnienie - drenaż powierzchniowy – punkty z zaprawy cienkowarstwowej

Wykonana ze spadkiem konstrukcja nośna balkonu posiada uszczelnienie zgodne z normą DIN 18195 lub alternatywnie przy zastosowaniu Schlüter®-KERDI, chroniące przed przedostawaniem się do niej wody. W celu odprowadzenia przedostającej się do konstrukcji wody i jako warstwę nośną pod samonośne płyty, na warstwie uszczelnienia układa się odporny na obciążenia drenaż powierzchniowy Schlüter®-TROBA-PLUS 8G. Schlüter®-TROBA-PLUS 8G tworzy przy tym warstwę oddzielającą i chroniącą uszczelnienie. Płyty układa się, opierając na ustawianych w miejscach skrzyżowań spoin (i dodatkowo w przypadku większych obciążeń w środku płyt) podporach z zaprawy cienkowarstwowej, w nadających się do ponownego zastosowania pierścieniach Schlüter®-TROBA-STELZ-DR.

- ① **Wspornikowa płyta betonowa**
- ①a **Podłoże jastyrychowe z odpowiednim spadkiem**
Podstawowym warunkiem funkcjonowania konstrukcji jest odpowiedni spadek (1,5 - 2 %) celem odprowadzenia wody.
- ② **Schlüter®-BARA-RKLT**
Wykończeniowy profil w kształcie kątownika z otworami odwadniającymi do płyt układanych luzem.
- ③ **Uszczelnienie zgodne z normą DIN 18195**
Alternatywnie: uszczelnienie przy użyciu Schlüter®-KERDI
- ④ **Schlüter®-TROBA-PLUS 8G**
Mata drenażowa do trwałego i skutecznego odprowadzenia wody przy jednoczesnej ochronie uszczelnienia. *Zapewnić możliwość odwodnienia!*
- ⑤ **Schlüter®-TROBA-STELZ-DR**
Pierścienie szalunkowe do zaprawy cienkowarstwowej na Schlüter®-TROBA-PLUS 8G. Mogą pozostać w konstrukcji jako szalunek tracony lub być ponownie użyte.
- ⑥ **Brzegowy pasek oddzielający**
- ⑦ **Schlüter®-KERDI-KEBA**
Polietylenowa taśma uszczelniająca pokryta obustronnie włókniną do zakotwienia w kleju, służąca do wykonywania szczelnych przyłączeń do ścian i połączeń.
- ⑧ **Wielkoformatowe samonośne płyty np.:**
z betonu, kamienia naturalnego, elementy ceramiczne
- ⑨ **Schlüter®-BARIN**
System rynien służący do odprowadzenia wody z balkonów i tarasów, wykonany z kolorowo pokrytego aluminium, posiada szeroki asortyment dodatków.
- ⑩ **Schlüter®-RONDEC/ -JOLLY lub -QUADEC**
Profile służące do eleganckiego wykończenia cokołu z płytek ceramicznych. Dostępne w wielu kolorach i powierzchniach licowych. Materiał: stal nierdzewna lub aluminium



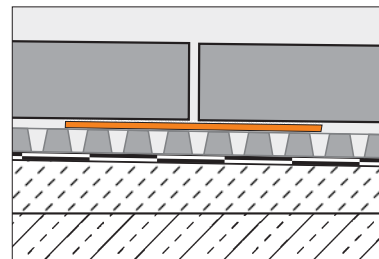
Przedstawiony tutaj system konstrukcji dotyczy balkonów wspornikowych i (ze zmodyfikowanym wykończeniem krawędzi) tarasów naziemnych. Systemy konstrukcji tarasów dachowych należy wykonywać zgodnie z obowiązującymi zaleceniami z izolacją cieplną i ułożoną ponad nią warstwą uszczelnienia zgodnie z normą DIN 18195.





Schlüter®-TROBA-STELZ-DR

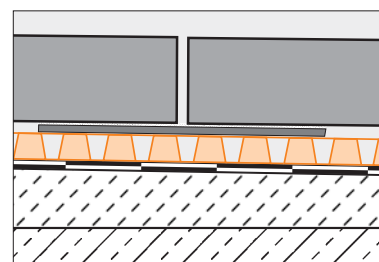
Schlüter®-TROBA-STELZ-DR są pierścieniami szalunkowymi do zapraw cienkowarstwowych na Schlüter®-TROBA-PLUS 8G. Po naniesieniu zaprawy cienkowarstwowej pierścienie te mogą pozostać jako szalunek tracony lub można je zdjąć do ponownego użytku.



Schlüter®-TROBA-PLUS 8G

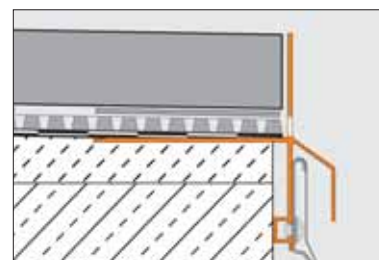
Schlüter®-TROBA-PLUS 8G jest trwale skutecznym przerywającym podciąganie kapilarne drenażem powierzchniowym pewnie odprowadzającym przedostającą się do konstrukcji wodę. Gęsto obok siebie ułożone wypukłości w kształcie ściętych stożków są w stanie przenosić duże obciążenia i pokryte są przepuszczającą wodę siatką. Tworzą one drobne podpory, na których opiera się posadzka i które umożliwiają uzyskanie na całej powierzchni drenażu.

Zapewnić możliwość odwodnienia!



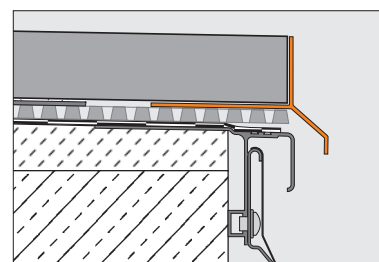
Schlüter®-BARA-RKLT

Schlüter®-BARA-RKLT jest profilem narożnym z otworami odwadniającymi wykonanym z barwnie powlekanego aluminium. Nadaje się on do wielkoformatowych elementów płytowych układanych na luźnej podsypce żwirowej lub grysowej, względnie na podkładkach. BARA-RKLT posiada wyprofilowaną w kształcie teownika komorę służącą do montażu systemu rynnowego Schlüter®-BARIN.



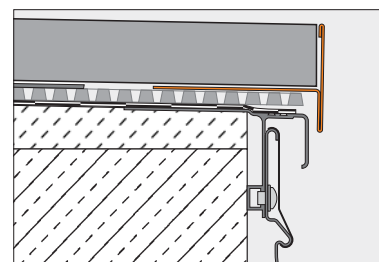
Schlüter®-BARA-RK

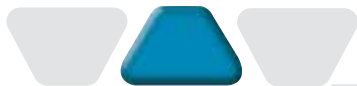
Schlüter®-BARA-RK ist jest profilem zakończeniowym w kształcie teownika. Przednie ramię zamykające posiada wysunięty okapnik, który z przodu zasłania widoczny drenaż powierzchniowy TROBA.



Schlüter®-BARA-RT

Schlüter®-BARA-RT jest profilem krawędziowym w kształcie teownika z barwnie powlekanego aluminium, służącym do ograniczenia dolnych brzegów balkonów i tarasów. Górna część osłania krawędź posadzki, dolna tworzy okapnik i zakrywa ewentualnie szczelinę przy drenażu powierzchniowym TROBA.





Układanie luzem na pierścieniach Schlüter®-TORBA-STLEZ-DR

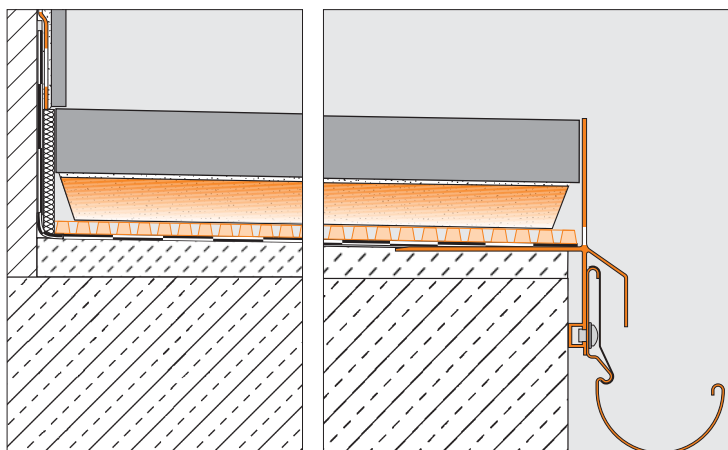
Uszczelnienie - drenaż powierzchniowy – podpory z zaprawy

Wykonana ze spadkiem konstrukcja nośna balkonu posiada uszczelnienie zgodne z normą DIN 18195, chroniące przed przedostawaniem się do niej wody. Na warstwie uszczelnienia układa się **Schlüter®-TROBA-PLUS 8G**. **Schlüter®-TROBA-STELZ-MR** są pierścieniami z tworzywa sztucznego stosowanymi jako pomoc przy układaniu wielkoformatowych płyt na balkonach i tarasach. 25-milimetrowej wysokości pierścienie ustawia się w miejscach skrzyżowań płyt i wypełnia zaprawą, a następnie układa się na nich płyty.

- ① **Wspornikowa płyta betonowa**
- ①a **Podłoże jastrychowe z odpowiednim spadkiem**
Podstawowym warunkiem funkcjonowania konstrukcji jest odpowiedni spadek (1,5 - 2 %) celem odprowadzenia wody.
- ② **Schlüter®-BARA-RKLT**
Wykończeniowy profil w kształcie kątownika z otworami odwadniającymi do płyt układanych luzem.
- ③ **Uszczelnienie zgodne z normą DIN 18195**
- ④ **Schlüter®-TROBA-PLUS 8G**
Mata drenażowa do trwałego i skutecznego odprowadzenia wody przy jednoczesnej ochronie uszczelnienia.
Zapewnić możliwość odwodnienia!
- ⑤ **Schlüter®-TROBA-STELZ-MR**
Pierścienie szalunkowe z tworzywa sztucznego przeznaczone do wypełniania zaprawą.
- ⑥ **Brzegowy pasek oddzielający**
- ⑦ **Schlüter®-KERDI-KEBA**
Taśma uszczelniająca z polietylenu, pokryta obustronnie włókniną celem polepszenia przyczepności z klejem do płytek, służąca do wykonania szczelnych połączeń i przyłączy do ściany.
- ⑧ **Wielkoformatowe samonośne płyty np.:**
z betonu, kamienia naturalnego, elementy ceramiczne
- ⑨ **Schlüter®-BARIN**
System rynien służący do odprowadzenia wody z balkonów i tarasów, wykonany z kolorowo pokrytego aluminium, posiada szeroki asortyment dodatków.
- ⑩ **Schlüter®-RONDEC / -JOLLY lub -QUADEC**
Profile służące do eleganckiego wykończenia cokołu z płytek ceramicznych. Dostępne w wielu kolorach i powierzchniach licowych.
Materiał: stal nierdzewna lub aluminium



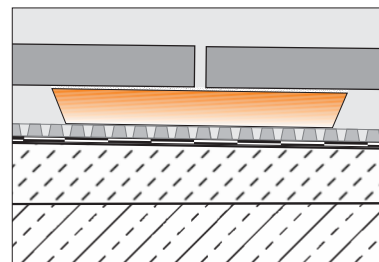
Przedstawiony tutaj system konstrukcji dotyczy balkonów wspornikowych i (ze zmodyfikowanym wykończeniem krawędzi) tarasów naziemnych. Systemy konstrukcji tarasów dachowych należy wykonywać zgodnie z obowiązującymi zaleceniami z izolacją cieplną i ułożoną ponad nią warstwą uszczelnienia zgodną z normą DIN 18195.





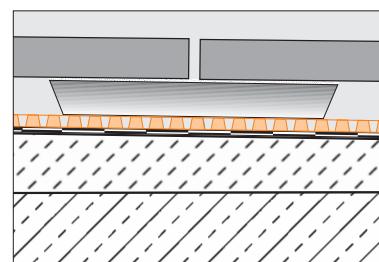
Schlüter®-TROBA-STELZ

Schlüter®-TROBA-STELZ-MR służy jako szalunek do wykonywania podpór z zaprawy pod elementy płytowe na balkonach i tarasach. Materiał nie podlega rozkładowi, nie budzi zastrzeżeń pod względem fizjologicznym i nadaje się do łączenia z materiałami bitumicznymi. **Schlüter®-TROBA-STELZ** to wchodzące w siebie pierścienie teleskopowe umożliwiające bezproblemowe ustalenie wysokości posadzki, niezależnie od zastanego spadku podłoża na miejscu budowy.



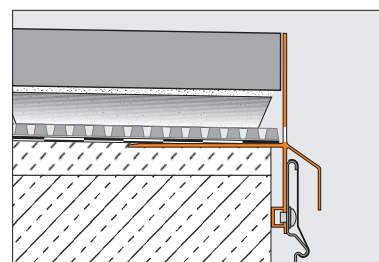
Schlüter®-TROBA-PLUS 8G

Schlüter®-TROBA-PLUS 8G jest trwale skutecznym przerywającym podciąganie kapilarne drenażem powierzchniowym pewnie odprowadzającym przedostającą się do konstrukcji wodę. Gęsto obok siebie ułożone wypukłości w kształcie ściętych stożków są w stanie przenosić duże obciążenia i pokryte są przepuszczającą wodę siatką. Tworzą one drobne podpory, na których opiera się posadzka i które umożliwiają uzyskanie na całej powierzchni drenażu. Zapewnić możliwość odwodnienia!



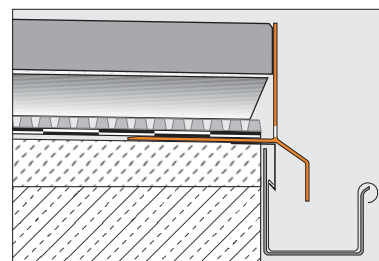
Schlüter®-BARA-RKLT

Schlüter®-BARA-RKLT jest profilem narożnym w kształcie kątownika z otworami odwadniającymi wykonany z barwnie powlekanego aluminium. Nadaje się on do wielkoformatowych elementów płytowych układanych na luźnej podsypce żwirowej lub grysowej, względnie na podkładkach. BARA-RKLT posiada wyprofilowaną w kształcie teownika komorę służącą do montażu systemu rynnowego Schlüter®-BARIN.



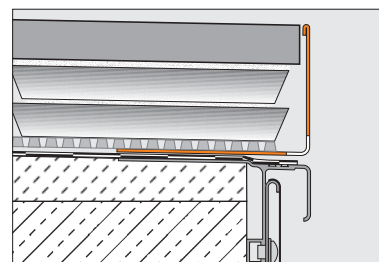
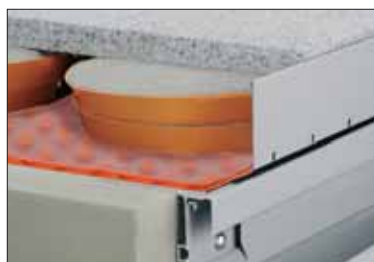
Schlüter®-BARA-RKL

Schlüter®-BARA-RKL jest profilem narożnym z otworami odwadniającymi wykonany z barwnie powlekanego aluminium. Nadaje się on do wielkoformatowych elementów płytowych układanych na luźnej podsypce żwirowej lub grysowej, względnie na podkładkach.



Schlüter®-BARA-RWL

Schlüter®-BARA-RWL jest profilem zakończeniowym, w kształcie kątownika, ze stali nierdzewnej lub kolorowego aluminium, posiadającym otwory odwadniające. Przeznaczony jest szczególnie do wykończenia wykładzin balkonowych i tarasów z płyt wielkoformatowych, które ułożone zostały luźno na żwirowej lub pierścieniach z zaprawą.





Układanie luzem na Schlüter®-TROBA na podłożu żwirowym lub grysowym

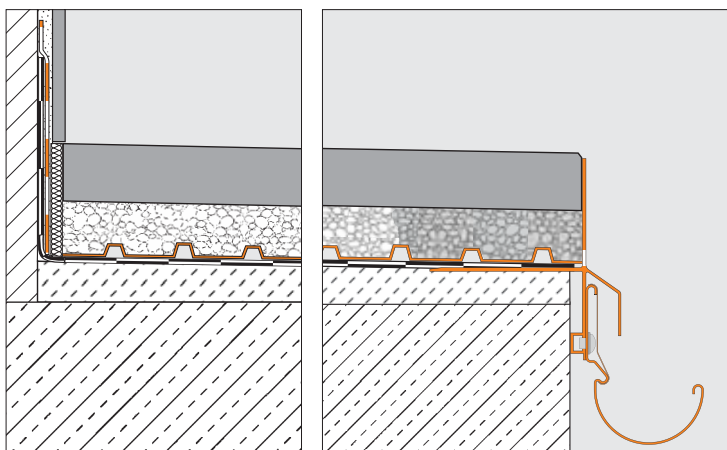
Uszczelnienie - drenaż powierzchniowy – podłoże żwirowe lub grysowe

Wykonana z dostatecznym spadkiem konstrukcja podłoża chroniona jest uszczelnieniem zgodnym z normą DIN 18195 przed infiltracją wody. Pomiędzy uszczelnieniem a warstwą żwiru lub gysu układa się **Schlüter®-TROBA** jako warstwę ochronną i oddzielającą od uszczelnienia. Chroni ona uszczelnienie przed uszkodzeniami mechanicznymi lub odciskaniem się ziaren żwiru lub gysu. Dzięki funkcji drenażowej woda przedostająca się do konstrukcji zostaje szybko i pewnie odprowadzona, dzięki czemu nie istnieje niebezpieczeństwo tworzenia się „betonu lodowego”.

- ① **Wspornikowa płyta betonowa**
- ①a **Podłoże jastrychowe z odpowiednim spadkiem**
Podstawowym warunkiem funkcjonowania konstrukcji jest odpowiedni spadek (1,5 - 2 %) celem odprowadzenia wody.
- ② **Schlüter®-BARA-RKLT**
Wykończeniowy profil w kształcie kątownika z otworami odwadniającymi do płyt układanych luzem.
- ③ **Uszczelnienie zgodne z normą DIN 18195**
Alternatywnie: uszczelnienie przy użyciu **Schlüter®-KERDI**
- ④ **Schlüter®-TROBA**
Mata drenażowa do trwałego skutecznego odprowadzenia wody przy jednoczesnej ochronie uszczelnienia.
Zapewnić możliwość odwodnienia!
- ⑤ **Podłoże grysowe lub żwirowe**
(obszar brzegowy związany zaprawą)
- ⑥ **Brzegowy pasek oddzielający**
- ⑦ **Schlüter®-KERDI-KEBA**
Polietylenowa taśma uszczelniająca pokryta obustronnie włókniną do zakotwienia w kleju służąca do wykonywania szczelnych przyłączy do ścian i połączeń.
- ⑧ **Wielkoformatowe samonośne płyty np.:**
z betonu, kamienia naturalnego, elementy ceramiczne
- ⑨ **Schlüter®-BARIN**
System rynien służący do odprowadzenia wody z balkonów i tarasów, wykonany z kolorowo pokrytego aluminium, posiada szeroki asortyment dodatków.
- ⑩ **Schlüter®-RONDEC lub -JOLLY**
Profile służące do eleganckiego wykończenia cokołu z płytek ceramicznych. Dostępne w wielu kolorach i powierzchniach licowych.
Materiał: stal nierdzewna lub aluminium



Przedstawiony tutaj system konstrukcji dotyczy balkonów wspornikowych i (ze zmodyfikowanym wykończeniem krawędzi) tarasów naziemnych. Systemy konstrukcji tarasów dachowych należy wykonywać zgodnie z obowiązującymi zaleceniami z izolacją cieplną i ułożoną ponad nią warstwą uszczelnienia zgodnie z normą DIN 18195.





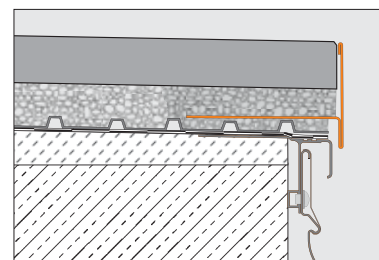
Schlüter®-TROBA/-TROBA-PLUS

Schlüter®-TROBA (A) i **Schlüter®-TROBA-PLUS** (B) są trwałymi i skutecznym drenażem powierzchniowym do zastosowania przy poziomych uszczelnieniach wykonanych w spadku. Woda, która wsiąka w konstrukcję wykładziny, spływa poprzez wgłębienia maty drenażowej do miejsca odprowadzenia. Oprócz tego uszczelnienie chronione jest przed uszkodzeniem. Zapewnić możliwość odwodnienia!



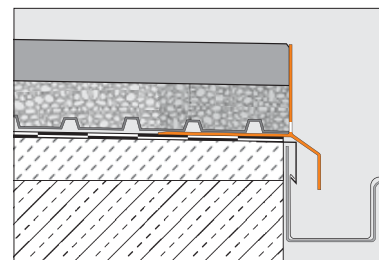
Schlüter®-BARA-RKLT

Schlüter®-BARA-RKLT est profilem narożnym z otworami odwadniającymi wykonanym z barwnie powlekanego aluminium. Nadaje się on do wielkoformatowych elementów płytowych układanych na luźnej podsypce żwirowej lub grysowej, względnie na podkładkach. BARA-RKLT posiada wyprofilowaną w kształcie teownika komorę służącą do montażu systemu rynnowego Schlüter®-BARIN.



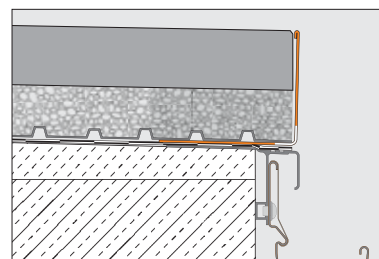
Schlüter®-BARA-RKL

Schlüter®-BARA-RKL jest profilem narożnym z otworami odwadniającymi wykonanym z barwnie powlekanego aluminium. Nadaje się on do wielkoformatowych elementów płytowych układanych na luźnej podsypce żwirowej lub grysowej, względnie na podkładkach.



Schlüter®-BARA-RWL

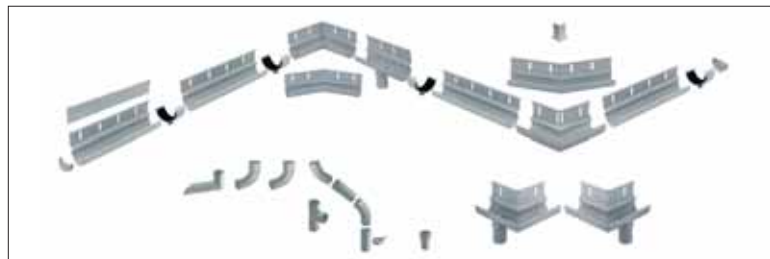
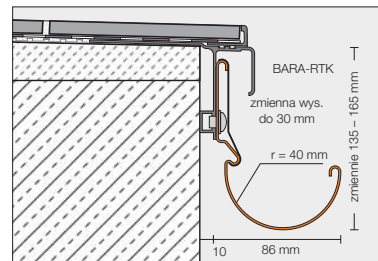
Schlüter®-BARA-RWL jest profilem zakończeniowym w kształcie kątownika, ze stali nierdzewnej lub kolorowego aluminium posiadającym otwory odwadniające. Przeznaczony jest szczególnie do wykończenia posadzek na balkonach i tarasach z płyt wielkoformatowych, które ułożone zostały luzem na żwirze lub pierścieniach z zaprawą.





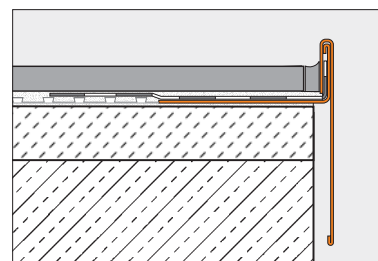
Schlüter®-BARIN

Schlüter®-BARIN jest systemem rynnowym, z kolorowo powlekanego aluminium, służącym do odprowadzenia wody z powierzchni balkonów i tarasów. Może być montowany na przeznaczonych do tego profilach **Schlüter®-BARA**. Rury spustowe **Schlüter®-BARIN-BR** dostępne są – odpowiednio do materiału rynien – z barwnie powlekanego aluminium, tworzywa sztucznego, jak również z miedzi i cynku.



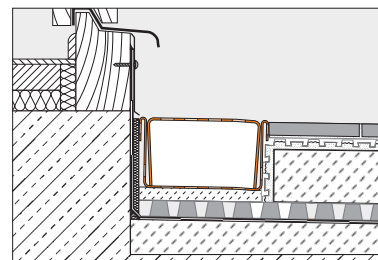
Schlüter®-BARA-RAP

Schlüter®-BARA-RAP jest profilem zakrywającym wykonanym ze stali nierdzewnej lub barwnie powlekanego aluminium. W połączeniu z profilem nośnym Schlüter®-BARA-RW służy do zamknięcia otwartych krawędzi balkonów i tarasów oraz zapobiegania niekontrolowanemu ściekaniu po krawędzi balkonu wody opadowej lub pochodzącej z czyszczenia powierzchni.



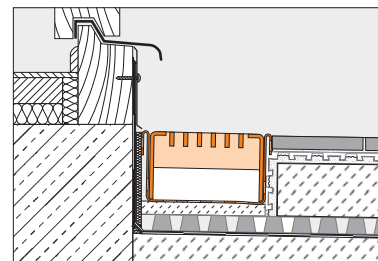
Schlüter®-TROBA-LINE-TL

Schlüter®-TROBA-LINE-TL jest rynną drenażową z rusztem o szerokościach 75, 110 i 160 mm ze stali nierdzewnej. Może być wbudowana w przypadku nisko osadzonych ościeżnic drzwiowych balkonów i tarasów, aby przeciwdziałać gromadzeniu się w tym obszarze wody. Można ją także stosować jako rynnę drenażu powierzchniowego.



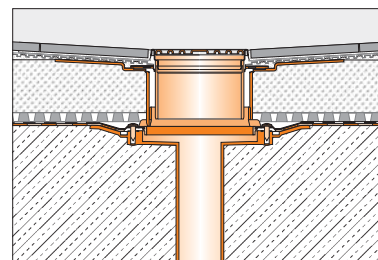
Schlüter®-TROBA-LINE-TLR

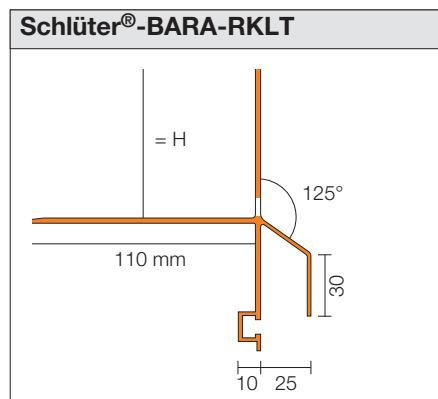
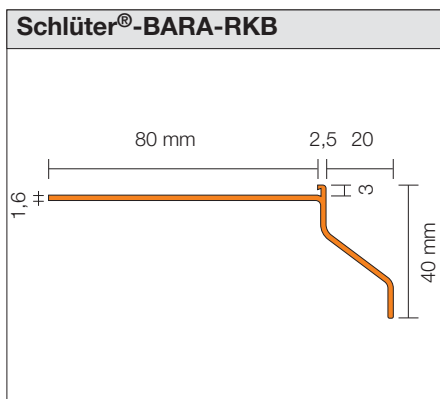
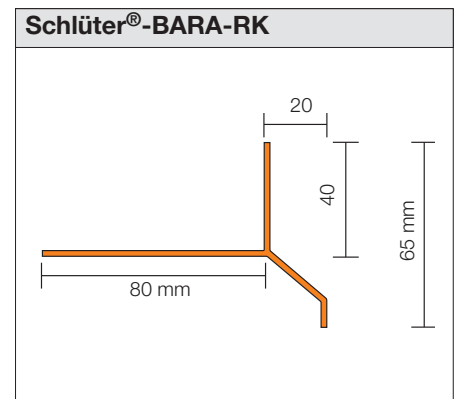
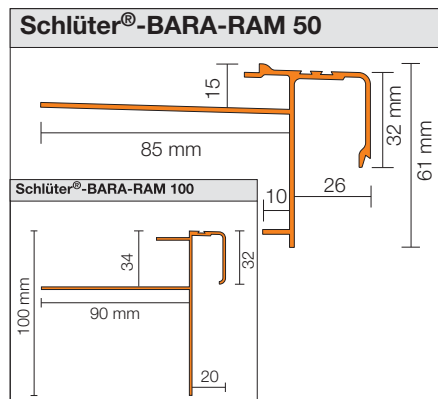
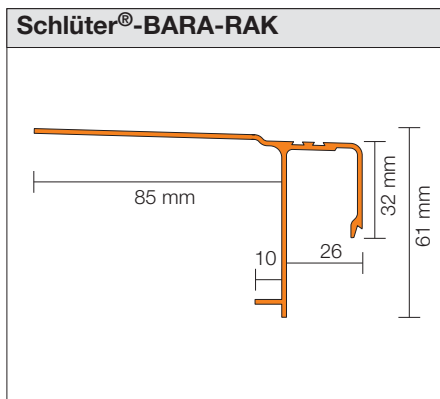
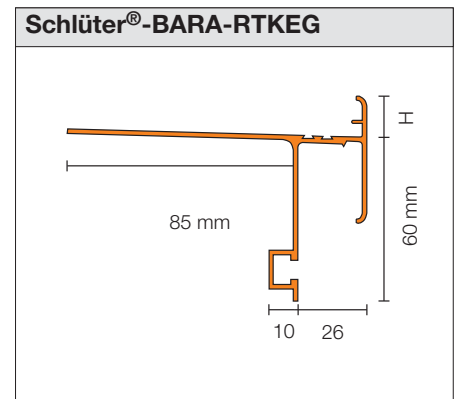
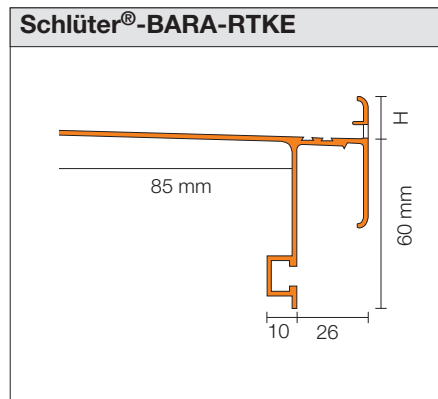
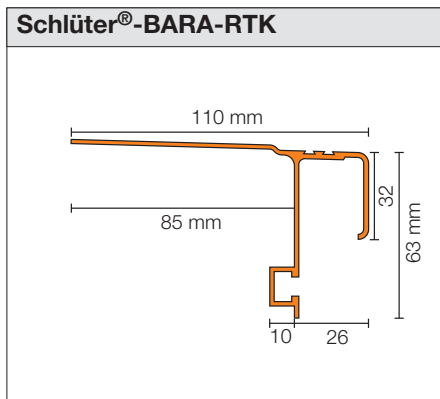
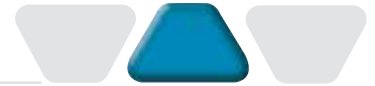
Schlüter®-TROBA-LINE-TLR jest rynną drenażową o szerokościach 75, 110 i 160 z górnym rusztem z polerowanej stali nierdzewnej. Może być wbudowana w przypadku nisko osadzonych ościeżnic drzwiowych balkonów i tarasów, aby przeciwdziałać gromadzeniu się w tym obszarze wody. Nadaje się również do stosowania jako rynna do drenażu powierzchniowego pod większe obciążenia.



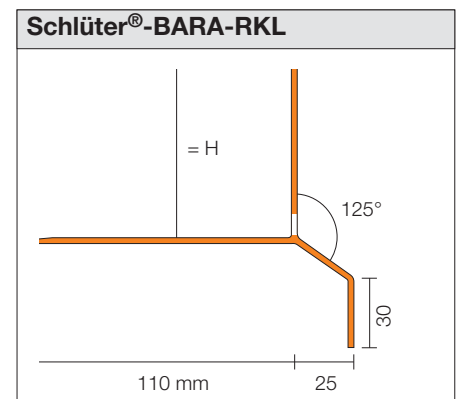
Schlüter®-KERDI-DRAIN

Schlüter®-KERDI-DRAIN jest podłogowym wpustem ściekowym zapewniającym pewne połączenie z uszczelnieniem zespolonym **Schlüter®-KERDI** lub innymi systemami uszczelnień zespolonych.

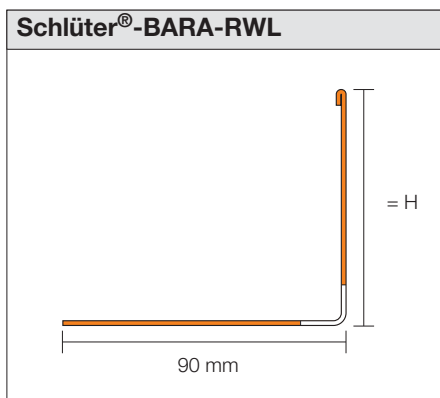




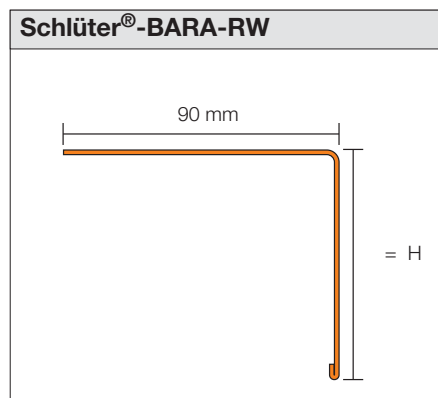
H = 40 / 50 / 75 mm



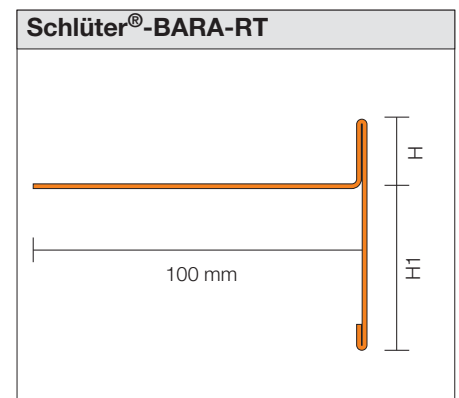
H = 40 / 50 / 75 mm



H = 15/25/30/40/55/75/95/120/150 mm



H = 15/25/30/40/55/75/95/120/150 mm



H/H1 = 12/16, /12/65, 20/50, 25/40, 30/35 mm



Schlüter-Systems KG
Schmölestraße 7 · D-58640 Iserlohn
Telefon +49 / (0) 2371 / 971-261 · Telefax +49 / (0) 2371 / 971-112
E-Mail info@schlueter.de · Internet www.schlueter-systems.com